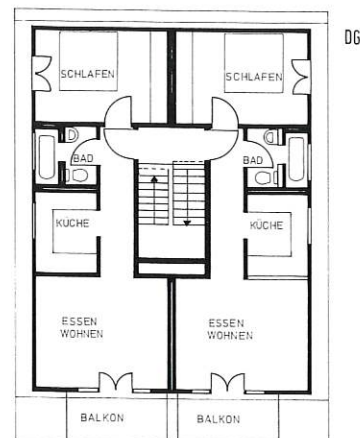
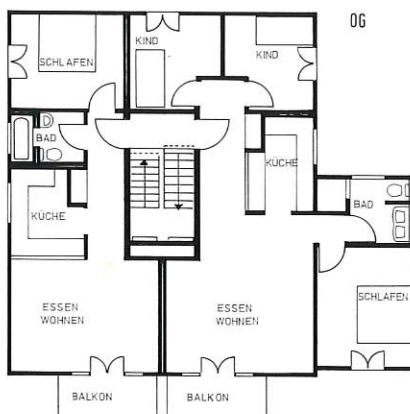
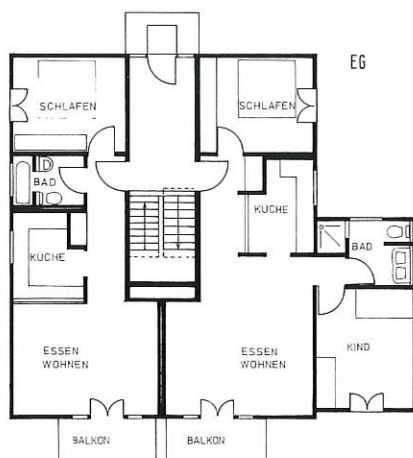
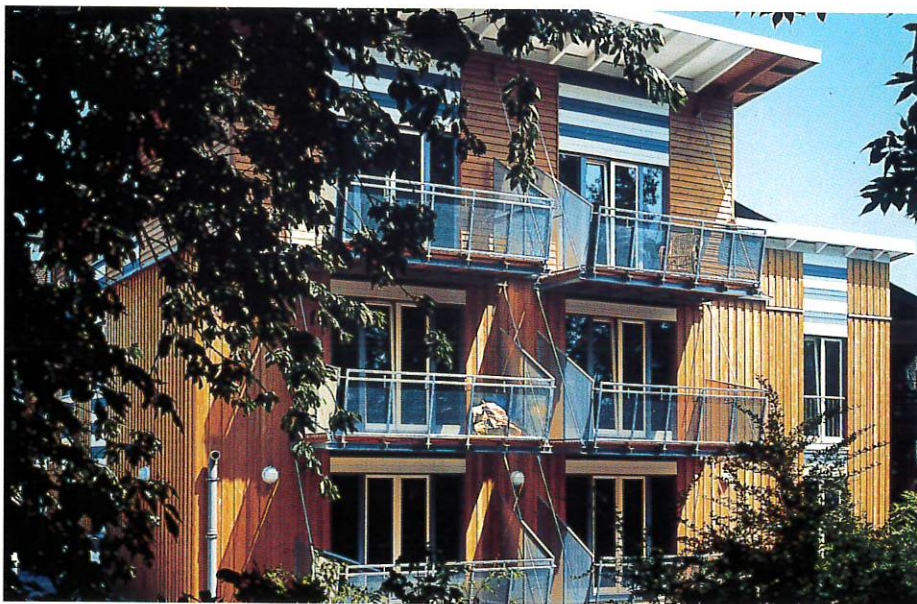


INFORMATIONSDIENST **HOLZ**

Dokumentation Holzbauten in Baden-Württemberg

Mehrfamilienhaus Schorndorf



Das dreigeschossige Gebäude beinhaltet 6 Wohnungen und erfüllt die Förderrichtlinien für Niedrigenergiehäuser. Ein hoher Dämmstandard (k-Werte von 0,20 W/qmK beim Dach sowie 0,29 für die Außenwand) sorgen für einen Heizenergiebedarf, der einem Heizölverbrauch von ca. 7 Liter/qm Wohnfläche und Jahr entspricht. In nur 5 Monaten Bauzeit wurde das Projekt in Holzrahmenbauweise schlüsselfertig realisiert. Die Geschosßdecken wurden in Brettstapelbauweise ausgeführt und entsprechen mit dem gewählten Fußbodenaufbau den für Mehrfamilienhäuser vorgeschriebenen Schallschutzanforderungen. Eine Boden-Deckelschalung aus gehobelten, unbehandelten Douglasienbrettern bildet die Gebäudefassade. Das natürliche Vergrauen ist gewünscht und bietet den Vorteil der Wartungsfreiheit.

